

すでにスマートOBDをご購入のお客様へ

SAFETY

ANZEN

OBD 検査専用スキャンツール

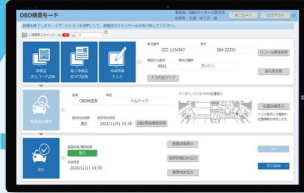
# スマートOBD 無線接続対応のご案内

有線接続  
USB Type-C

NEW  
無線接続  
Bluetooth®



VCI (SDV200)



windowsタブレット

## スマートOBDが無線接続に対応!

スマートOBDが無線接続に対応しました。  
WindowsタブレットおよびVCI (SDV200)のアップデートが必要になります。アップデート方法につきましては説明動画をご覧ください

説明動画



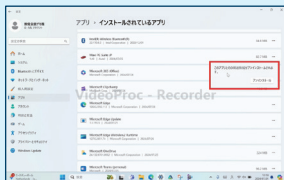
## 無線接続 アップデート手順

※詳細は説明動画をご覧ください

1

### 古いアプリをアンインストール

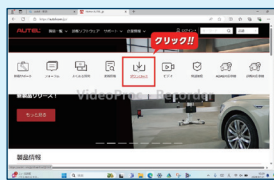
現在インストールされているMaxi PC Suiteをアンインストールします



2

### 新しいアプリをインストール

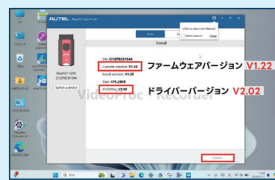
新しく無線接続に対応したMaxi PC Suiteをインストールします



3

### VCIのバージョンを確認

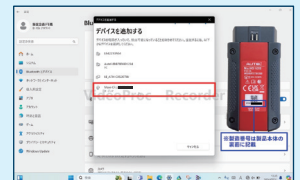
SDV200 (Maxi VCI V200)のファームウェアバージョンとドライバーバージョンを確認します



4

### VCIとタブレットをBluetooth®で接続

SDV200 (Maxi VCI V200)とタブレットをBluetooth®でペアリングします



## 無線接続に対応することで型式試験番号が変更になります

スマートOBDをアップデート(無線接続)することにより、型式試験番号が変更になります。それにより、各地の振興会(一般社団法人 日本自動車整備振興会連合会)へ『指定自動車整備事業の変更(届出・申請)書』再申請の要否のご確認をお願いいたします。

有線接続のみ

JASEA-KS-11



有線接続 / 無線接続

JASEA-KS-37



※VCI単体をご購入のお客様はAUTELホームページより手順をご確認ください  
<https://www.autel.com/jp/>

ANZEN  
安全自動車株式会社

ご不明点がございましたら最寄りの支店・営業所までお問い合わせください

