

neo

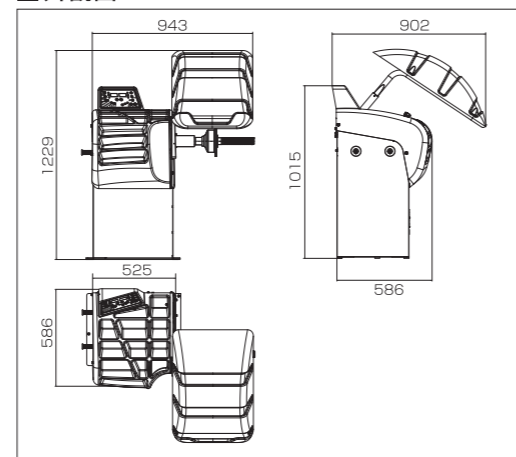
221



■標準パーツ

品名	ウェイトブライヤー	クイックロックハンドル	テーパーコーンA1 (45-69mm)	テーパーコーンA2 (59-79mm)	テーパーコーンA3 (75-110mm)
商品コード	820012670	820012407	820012408	820012409	820012410
商品					
品名	ナイロンワッシャーリング	ポリウレタンリング	押さえカップ	リム幅ゲージ	
商品コード	820012411	820012412	820012413	820012414	
商品					

■外観図



■オプションパーツ

品名	ホイールカバー	MC用アダプター (写真はRMC20 MOT/2)	タイヤリフト F501
商品コード	820012670	820012416	820012419
商品			
品名	LT用コーンセット	WD用コーンセット	4-5-6-8穴用SRアダプター SR USA
商品コード	820012417	820012418	820012200
商品			
品名	4穴用SRアダプター SR4	5穴用SRアダプター SR5	5穴用SRアダプター SR5/2
商品コード	820012201	820012202	820012203
商品			

■仕様

品名	ネオ 221	
型式	neo221	
ディスタンス (mm)	0～280 (自動入力)	
リム径 (in)	10～30 (自動入力)	
リム幅 (in)	1.5～20 (ファンクションキー入力)	
最大重量 (kg)	75	
測定方法	モータードライブ駆動	
回転数 (rpm)	100以下	
測定時間 (s)	約5	
ウェイト貼り付け位置	LED点灯	
ホイール取り付け方法	フロントコーン、バックコーン	
停止機能	自動ブレーキ、ストップキー	
電源 (V/W)	単相 100/650 (最大 6.5A)	
有効寸法 (mm)	W943×D586×H1,015 (ホイールカバーなし)	
本体重量 (kg)	110 (アダプター含む)	

SRアダプター適合P.C.D (mm)

SR4	: 98・100・108・110・114.3・120・130
SR5	: 100・108・112・114.3・120・139.7・150・160
SR5/2	: 98・110・118・120.65・127・130・140
SR USA	: 4・8穴リム:165.1・170 5穴リム:101.6・139.7・165.1 6穴リム:114.3・130・139.7

■この製品をお使いになる時は、納品時のマニュアルに記載されている ⚠危険 ⚠警告 ⚠注意の欄を熟読の上、正しくご使用ください。

■保守点検のおすすめ

ANZEN 製品を長くご利用いただくため、保守点検サービス (有料) のご利用をおすすめします。お近くの支店または営業所までお問い合わせください。

■ANZEN カスタマーサービス

0120-01-6361 当社の製品およびサービス、その他に関するお問い合わせは左記までお気軽にどうぞ。
受付時間: 月～金 (AM9:00～PM5:00)

ANZEN
安全自動車株式会社

〒108-0023 東京都港区芝浦4-16-25
TEL (03) 5441-3412 FAX (03) 5441-8848
ANZENホームページ <https://www.anzen.co.jp>

札幌支店	札幌市中央区南19条西8-2-21	TEL (011) 511-6241(代)
・釧路営業所	TEL (0154) 24-0161(代)	
仙台支店	仙台市宮城野区日の出町2-2-8	TEL (022) 236-1211(代)
・盛岡営業所	TEL (019) 637-8711(代)	・郡山営業所 TEL (024) 942-5311(代)
関東支店	戸田市氷川町2-8-31	TEL (048) 447-6881(代)
・水戸営業所	TEL (029) 355-2725(代)	・宇都宮営業所 TEL (028) 635-8821(代)
・新潟営業所	TEL (025) 382-5815(代)	・高崎営業所 TEL (027) 384-3001(代)
東京支店	東京都港区芝浦4-16-25	TEL (03) 5441-3413(代)
・千葉営業所	TEL (043) 284-2600(代)	・横浜営業所 TEL (045) 391-9913(代)
名古屋支店	名古屋市中区金山5-1-2-3	TEL (052) 871-1811(代)
・金沢営業所	TEL (076) 248-0499(代)	・静岡営業所 TEL (054) 236-5066(代)
大阪支店	大阪市西淀川区御幣島2-1-14	TEL (06) 6472-0361(代)
・神戸営業所	TEL (078) 265-0375(代)	・岡山営業所 TEL (086) 434-0259(代)
・広島営業所	TEL (082) 832-3630(代)	・高松営業所 TEL (087) 843-6531(代)
福岡支店	福岡市東区多の津3-7-7	TEL (092) 623-4646(代)
・南九州営業所	TEL (099) 213-0762(代)	・沖縄営業所 TEL (098) 876-3873(代)
(株)松本安全	松本市大村383-11	TEL (0263) 45-2181(代)

neo 221

WHEEL BALANCER

コストパフォーマンスと精度を追求した スタンダードタイプ



CAT.1.1'2501_01041B_3250

外観仕様は予告なく変更することがありますので、ご了承ください。

使いやすさと多彩なニーズに応える先進の機能

コストパフォーマンスと高精度を実現したスタンダードタイプのホイール balancer です。

WHEEL BALANCER **neo** 221

【主な特長】

スポークリム対応のスプリットプログラム搭載

- 貼り付けウエイトがスポークの裏に隠れるように演算します。
ドライバーのニーズに応える先進の機能です。

貼付作業に対応する多様なアルミモード

- 多様なリム形状を想定したデータ入力モードを採用。
正確な作業で残留アンバランスを低減します。

ディスタンス・リム径自動入力

- ディスタンスゲージをリムに当てるだけの自動入力。

スタティックミニマイジング

- 打ち込みウエイト使用時は、残留スタティックアンバランスが最小になるよう自動演算し、必要ウエイト量を表示します。

タイヤとリムのベストマッチング機能

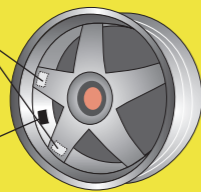
- タイヤとリムの最適な組み合わせを検出します。
アンバランスの発生しやすい大型ホイール、重量ホイールで効果抜群。



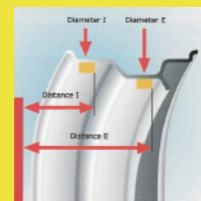
スプリットプログラム

- スポークタイプのリム裏面修正時、表からウエイトが見えない位置を指示。

□の位置（スポークの裏側）にウエイトを分散させてウエイトを見えないようにします。
■の位置は、従来のウエイト貼り付け位置です。

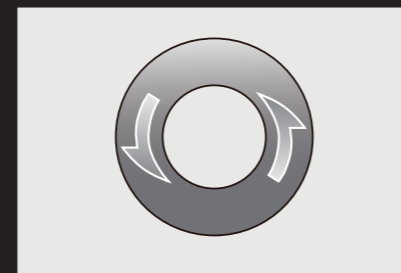


様々なウエイト位置に対応します。



ベストマッチング機能とは

- ベストマッチング機能とは、タイヤとホイールの最適な組み合わせをオートマッチクに検出し、タイヤとホイールのスタティック量が 30g を越えると、自動的にベストマッチングの提案をします。そして、コンピューターで演算し、ベストの組み付け位置の指示を行います。



スタティックミニマイジングシステムとは

- 現在市販されているバランスウエイトは、5g 単位となっています。この為、実際のアンバランス修正に当たっては、誤差が生じ、残留アンバランスが残ることがあります。先進技術で、スタティック成分の残留アンバランスを最小にするノウハウを採用。“振動”軽減に効果的です。

