

新規制対応

黒煙測定器からオパシメータへ

## オパシメータ [光透過式スモークメータ] MEXA-600SW

特許出願済\*

より正確・確実な試験の為に  
光透過式スモークメータ登場。

HORIBAの新オパシメータMEXA-600SWは、新しい規制に基づくオパシメータ（光透過式スモークメータ）による粒子状物質検査（PM検査）に対応しています。また、従来の光反射式黒煙測定器に比べて測定精度や再現性に優れ、低濃度スモークまでより正確に測定することができます。

### 優れた操作性を実現

ワイヤレスリモコン採用



- 小型で持ち運びが便利
- 運転席に座ったまま遠隔操作可能
- 有線接続も可能
- 車種選択が容易
- 判定値を四捨五入して報告

見やすい日本語表示

- 操作部・ワイヤレスリモコン共に日本語表記
- ディスプレイ表示・測定結果印字も日本語で、測定結果の見やすさを実現



\*特許第5128493号

新規制対応

# MEXA-600SW オパシメータ

[光透過式スモークメータ]

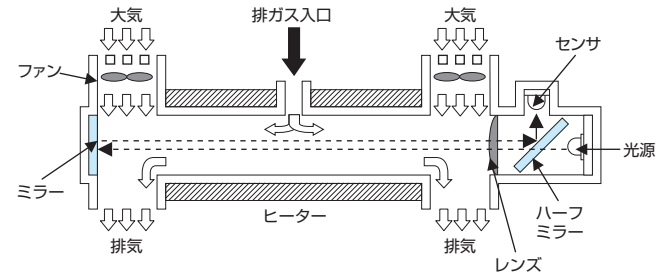


プローブ収納口  
※1: 特許出願済

回転可能な検出部 ※1

遠隔操作用ワイヤレスリモコン

## □ 応答速度、再現性に優れた光透過方式を採用



## □ 操作部にプリンタを内蔵

操作部に内蔵したプリンタから測定結果を日本語出力  
RS-232C標準装備でホストコンピュータにて測定結果を管理可能

### 仕様

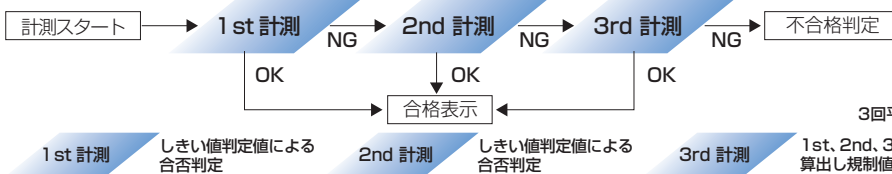
- 適合性試験型式: MXS-001
- 適合規格: 国土交通省の定める自動車検査用機械器具の技術基準・審査基準 ISO11614
- 測定対象: ディーゼル車からのスモーク
- 測定原理: 光透過方式 (パーティクルフロー排圧式)
- 測定範囲: 光吸収係数 (吸光係数)  $K=0.000\sim9.999\text{m}^{-1}$   
不透過率 (オパシティ)  $N=0.00\sim99.9\%$
- 外部入力形式: デジタル入出力 (RS-232C [標準])
- プリンタ: プリンタ内蔵 [標準]
- 電源: AC100V 50/60Hz (電源ケーブル2.5m)
- 消費電力: 約200VA
- 無線仕様: 使用周波数帯/2.4GHz帯  
出力/1mW
- 外形寸法: 操作部/260 (W)×335 (D)×157 (H) mm [アンテナを含む高さ173mm]  
検出部/472 (W)×258 (D)×395 (H) mm [脚部含む]  
ワイヤレスリモコン/69 (W)×216 (D)×27 (H) mm
- 質量: 操作部/約3.5kg 検出部/約6.5kg [脚部含む]  
ワイヤレスリモコン/約250g [電池含まず]
- サンプルガス取合: 専用プローブ (L=2.5m、内径φ10.8mm)
- オプション: ワイヤレスリモコン用カバー/リモコン用ケーブル [有線使用も可能]



プリンタ印字例

- ・規制モード手順に従ったフリーアクセル測定が可能
- ・車種選択スイッチにより規制値を選択し、合格を自動判定

## フリーアクセル測定 ■自動シーケンス (規制対応)



合格判定  
測定値  
3回平均値測定結果表示



HORIBAグループでは、品質ISO9001・環境ISO14001・労働安全衛生ISO45001を統合したマネジメントシステム (IMS:JQA-IG001) を運用しています。さらに事業継続マネジメントISO22301を加え、有事の際にも安定した製品・サービスを提供できるシステムに進化しました。

**⚠️ 正しく安全にお使いいただくために、ご使用前に必ず取扱説明書をお読みください。**

- このカタログの記載内容については、改良のために仕様・外観等、予告なく変更することがあります。●このカタログの製品詳細については別途ご相談ください。
- このカタログと実際の商品の色とは、印刷の関係で多少異なる場合があります。●このカタログに記載されている内容の一部または全部を無断転載することは禁止されています。
- このカタログに記載されている製品は日本国内仕様です。海外仕様については別途ご相談ください。●このカタログで使用されている製品画面は、はめ込み合成です。
- このカタログに記載されている各社の社名、製品名およびサービス名は、各社の商標または登録商標です。

<製造・販売元>

## 株式会社堀場製作所

〒601-8510 京都市南区吉祥院宮の東町2番地 075-313-8121  
https://www.horiba.com/jpn/



〒108-0023 東京都港区芝浦4-16-25  
TEL (03) 5441-3412 FAX (03) 5441-8848  
ANZENホームページ https://www.anzen.co.jp

<b>札幌支店</b>	札幌市中央区南19条西8-2-21	TEL (011) 511-6241(代)	
・釧路営業所	TEL (0154) 24-0161(代)		
<b>仙台支店</b>	仙台市宮城野区日の出町2-2-8	TEL (022) 236-1211(代)	
・盛岡営業所	TEL (019) 637-8711(代)	・郡山営業所	TEL (024) 942-5311(代)
<b>関東支店</b>	戸田市氷川町2-8-31	TEL (048) 447-6881(代)	
・水戸営業所	TEL (029) 241-0932(代)	・宇都宮営業所	TEL (028) 635-8821(代)
・新潟営業所	TEL (025) 274-7131(代)	・高崎営業所	TEL (027) 384-3001(代)
<b>東京支店</b>	東京都港区芝浦4-16-25	TEL (03) 5441-3413(代)	
・千葉営業所	TEL (043) 284-2600(代)	・横浜営業所	TEL (045) 391-9913(代)
<b>名古屋支店</b>	名古屋市中区金山5-12-3	TEL (052) 871-1811(代)	
・金沢営業所	TEL (076) 248-0499(代)	・静岡営業所	TEL (054) 236-5066(代)
<b>大阪支店</b>	大阪市西淀川区御幣島2-1-14	TEL (06) 6472-0361(代)	
・神戸営業所	TEL (078) 265-0375(代)	・岡山営業所	TEL (086) 434-0259(代)
・広島営業所	TEL (082) 832-3630(代)	・高松営業所	TEL (087) 843-6531(代)
<b>福岡支店</b>	福岡市東区多の津3-7-7	TEL (092) 623-4646(代)	
・南九州営業所	TEL (099) 213-0762(代)	・沖縄営業所	TEL (098) 876-3873(代)
<b>(株)松本安全</b>	松本市大村383-11	TEL (0263) 45-2181(代)	

本仕様は予告なく変更することがありますので、ご了承ください。

Printed in Japan 2403SK00